

IoT/M2M を推進する 新たなプラットフォーム！ 操作から制御、画像処理までを一台の産業用PCで実現！

無線LAN(IoTシリーズオプション対応)
IEEE802.11a/b/g/n/ac に対応し
無線で構内ネットワークに簡単接続
アンテナモジュール及び屋内アンテナ(別売品)



クラウド/上位サーバへ

LTE通信

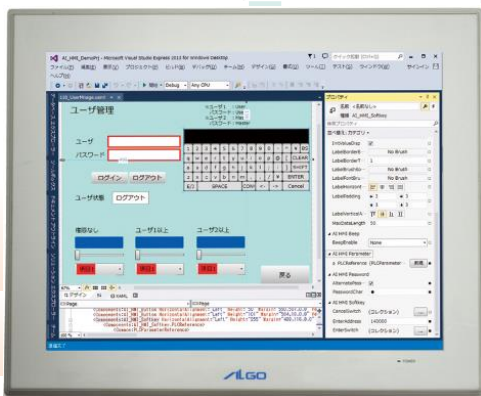
(IoTシリーズオプション対応)
直接クラウドへアクセス！
アンテナ及び
屋内・屋外アンテナ(別売品)



専用コントローラ化に最適
コピーガード機能搭載

C言語でも、ラダーや
FBD等国际標準5言語
でも開発可能

RAS機能搭載



有線LAN搭載

Ethernet 3ch

UPS(無停電電源)内蔵
ぶち切りOK、停電時も
データやOSを保護します。

AI3ソリューションパッケージ搭載

(画像処理はオプションです)

Windows 10 IoT Enterprise		INtime for Windows	
AI-HMI Visual Studio SLMP Modbus HMI	AI-PLC ソフトPLC	INtime アプリケーション	
AI-ImgProVX OpenCV OpenVX 画像処理	AI-Motion PLCopen motion control モーション 制御	EtherCAT MECH-WIROLINK	
AI-Link (HLS) CUnet 省配線	AI-Logger データ収集		省配線

Windows10 IoT Enterprise搭載

リアルタイムOS INtime搭載

制御はリアルタイムOSで。UIはWindowsが
万一停止しても制御は動作し続けます。

Intel® Atom™ Quad Core E3845

1.91GHz 低消費電力・ファンレス






EtherCATマスタースタック搭載

EtherCATシステムの構築がご購入日より可能です。

※画像処理機能については、弊社営業までお問い合わせください。

高感度抵抗膜方式マルチタッチパネル搭載

サイズで
選べる
5モデル

				
10.1インチワイド C-AP4A-101AN/CN	10.4インチ C-AP4A-104AN/CN	12.1インチ C-AP4A-121AN/CN	15インチ C-AP4A-150AN/CN	17インチ C-AP4A-170AN/CN

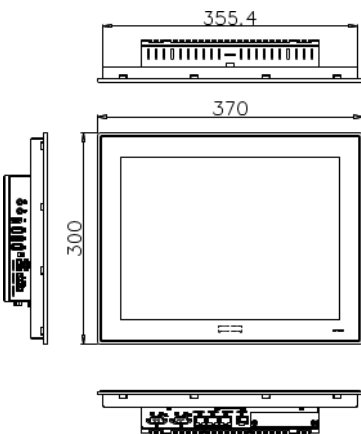
UPSシリーズ型式： C-AP4A-***AN IoTシリーズ型式： C-AP4A-***CN

製品型式		C-AP4A-101AN C-AP4A-101CN	C-AP4A-104AN C-AP4A-104CN	C-AP4A-121AN C-AP4A-121CN	C-AP4A-150AN C-AP4A-150CN	C-AP4A-170AN C-AP4A-170CN	
OS		Windows 10 IoT Enterprise 2016 LTSP 64bit					
CPU		Intel® Atom™ Quad Core E3845 1.91GHz					
メインメモリ		DDR3L SO-DIMM 4GByte ECC / 8GByte ECC から選択可					
BIOS		Phoenix BIOS					
メインストレージ		mini m-SATA SSD pSLC (MLCベース) 32GByte					
サブストレージ		mini m-SATA SSD TLC 32GByte					
UPS		リン酸鉄リチウムイオン電池 バックアップ時間最大5分 充電5000サイクル以上					
LCD	サイズ	10.1インチW	10.4インチ	12.1インチ	15インチ	17インチ	
	パネル	カラーTFT液晶パネル					
	アクティブエリアmm(H) × mm(V)	216.96 × 135.60	210.4 × 157.8	245.76 × 184.32	304.1 × 228.1	337.92 × 270.336	
	画素ピッチmm(H) × mm(V)	0.0565 × 0.1695	0.2055 × 0.2055	0.240 × 0.240	0.297 × 0.297	0.264 × 0.264	
	アスペクト比	16:10		4:3			
	最大表示色	1677万色					
	輝度(※1)	標準	400cd/m ²		560cd/m ²	280cd/m ²	640cd/m ²
		最大	500cd/m ²		700cd/m ²	350cd/m ²	800cd/m ²
	コントラスト比	800:1		700:1	800:1	700:1	800:1
	解像度[ドット]	1280 × 800 WXGA		700:1	1024 × 768 XGA	700:1	1280 × 1024 SXGA
	視野角	UPPER+LOWER	85° +85°		80° +80°		70° +70°
LEFT+RIGHT		85° +85°		80° +80°			
バックライト	方式	LEDバックライト 交換不可					
	寿命(※2)	2万時間	5万時間	8万時間	7万時間	5万時間	
タッチパネル	検出方式	高感度抵抗膜方式マルチタッチ 2点					
	分解能	1024 × 1024					
	耐久性	1000万回以上					
映像出力	HDMI × 1ch 最大1920ドット × 1080ドット(FullHD) HDCP1.4対応						
オーディオ	音声出力 (C-AP4A-xxxANはマイク入力有)						
USB(※3)	USB2.0 × 2ポート、USB3.0 × 1ポート (1ポートあたりUSB2.0は500mA、USB3.0は900mA/全ポートトータル1A)						
有線LAN	IEEE802.3ab(1000Base-T) / IEEE802.3u(100Base-TX) / IEEE802.3(10Base-T) × 3ch						
無線LAN(オプション)	C-AP4A-xxxCNのみ		IEEE802.11a/b/g/n/ac				
LTE(オプション)(※4)(※5)	C-AP4A-xxxCNのみ		ドコモ回線				
汎用入出力	入力6点/出力4点 (ソフト設定によりIN0はリセット、IN1は割込入力、DIPスイッチ設定によりIN2は外部POWERスイッチとして使用可能)						
シリアルインタフェース	RS-232C/422/485切替 D-Sub9ピン × 2ch (RS-232Cのみ制御信号RTS/CTSあり) (1200~115200bps)						
専用拡張インタフェース	1スロット(独自バス仕様)						
RAS機能	ウォッチドッグタイマ、温度監視、S.M.A.R.T. 読出し、停電検出、高性能RTC(Wake on RTC対応、±10秒/月(※6))						
電源	定格電圧	DC24V					
	電圧許容範囲	DC20.4~26.4V					
	消費電力(※7)	C-AP4A-xxxAN	30W以下	29W以下	31W以下	34W以下	42W以下
C-AP4A-xxxCN		42W以下	39W以下	42W以下	44W以下	51W以下	
ステータスLED(POWER)	ブルー						
物理的環境	使用周囲温度	0~50℃					
	保存周囲温度	-20~60℃					
	(バッテリー容量減少率80%以下)	(保管期間730日以内)					
	使用周囲湿度	10~90%RH(結露無きこと)					
保存周囲湿度	10~90%RH(結露無きこと)						
電気的條件	耐インパルスノイズ(電源間)(※8) (ノイズシミュレータによる)	ノイズ電圧±1kV、ノイズ幅1μs、 立ち上がり1ns、繰返し周波数16ms					
	ファーストランジェントバースト(※8)	IEC61000-4-4(レベル3) ±2kV					
	耐静電気放電(※8)	IEC61000-4-2(レベル3) ±6kV(接触放電法) ±8kV(気中放電法)					
設置条件	接地	機能接地：第三種接地(D種接地)					
	構造	保護構造：フロントパネルIP65 / 形状：一体型 / 取付け方法：パネル埋込み取付け					
	冷却方法	自然空冷(取付け方法指示による)					
	外形寸法(※9)	C-AP4A-xxxAN	285.5 × 205 × 57.5	276 × 216 × 57.5	312 × 246 × 57.5	370 × 300 × 61.8	404 × 338 × 69.8
		C-AP4A-xxxCN	285.5 × 205 × 60	276 × 216 × 60	312 × 246 × 60	370 × 300 × 64.3	404 × 338 × 72.3
	パネルカット寸法(※10)	274.5 × 194		266.5 × 206.5	301.5 × 235.5	357 × 287	392 × 326
質量(※11)	C-AP4A-xxxAN	約2.7kg	約2.9kg	約3.3kg	約4.3kg	約5.1kg	
	C-AP4A-xxxCN	約2.8kg	約3.0kg	約3.4kg	約4.4kg	約5.3kg	

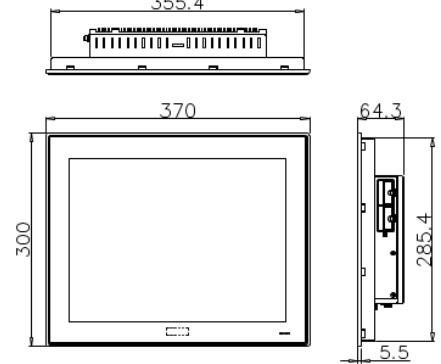
(※1) 輝度はLCD単体での数値です。実際の輝度はタッチパネルを通すため、記載の80%程度となります。出荷時は液晶の寿命を考慮して輝度設定を65%にしています。(※2) 寿命は周囲温度25℃、標準輝度で点灯していた場合に輝度が50%になるまでの時間です。バックライトの交換はLCDモジュールの交換になりますのでセンドバック対応となります。(※3) 全てのUSB機器の正常動作を保証するものではありません。(※4) 通信サービスを利用される場合はSIMカードが別途必要です。(※5) 全ての通信事業者との接続を保証するものではありません。株式会社NTTドコモの通信網用SIM(弊社別売品)のみ接続を確認しています。(※6) 保証値ではありません。(※7) USB機器などの周辺機器及び拡張ユニットは未接続の状態での数値です。(※8) USBは対象外です。(※9) 突起部及び取付け金具は含まれません。(W) × (H) × (D) 表記(単位:mm) (※10) 許容差は+0.5/-0mmです。(W) × (H) 表記(単位:mm) (※11) 拡張ユニットの重量は含まれません。

● 外観イメージ (15インチ)

・C-AP4A-150AN



・C-AP4A-150CN



単位(mm)

※C-AP4A-150AN/CN以外の製品については、データシートやマニュアルを参照してください。

クラウドシステムから産業用PC/産業用コントローラまで、
トータルソリューションで、お客様向けのカスタムもお受けいたします。

このカタログに記載された製品は、予告なしに仕様・機能・デザイン等を変更する場合がありますので、ご採用の際には最新の情報を弊社及び弊社製品取扱販売店までお問い合わせください。掲載している会社名・製品名・ネットワーク名称等はそれぞれ各社・各団体の商標または登録商標です。 0121_2024年1月版